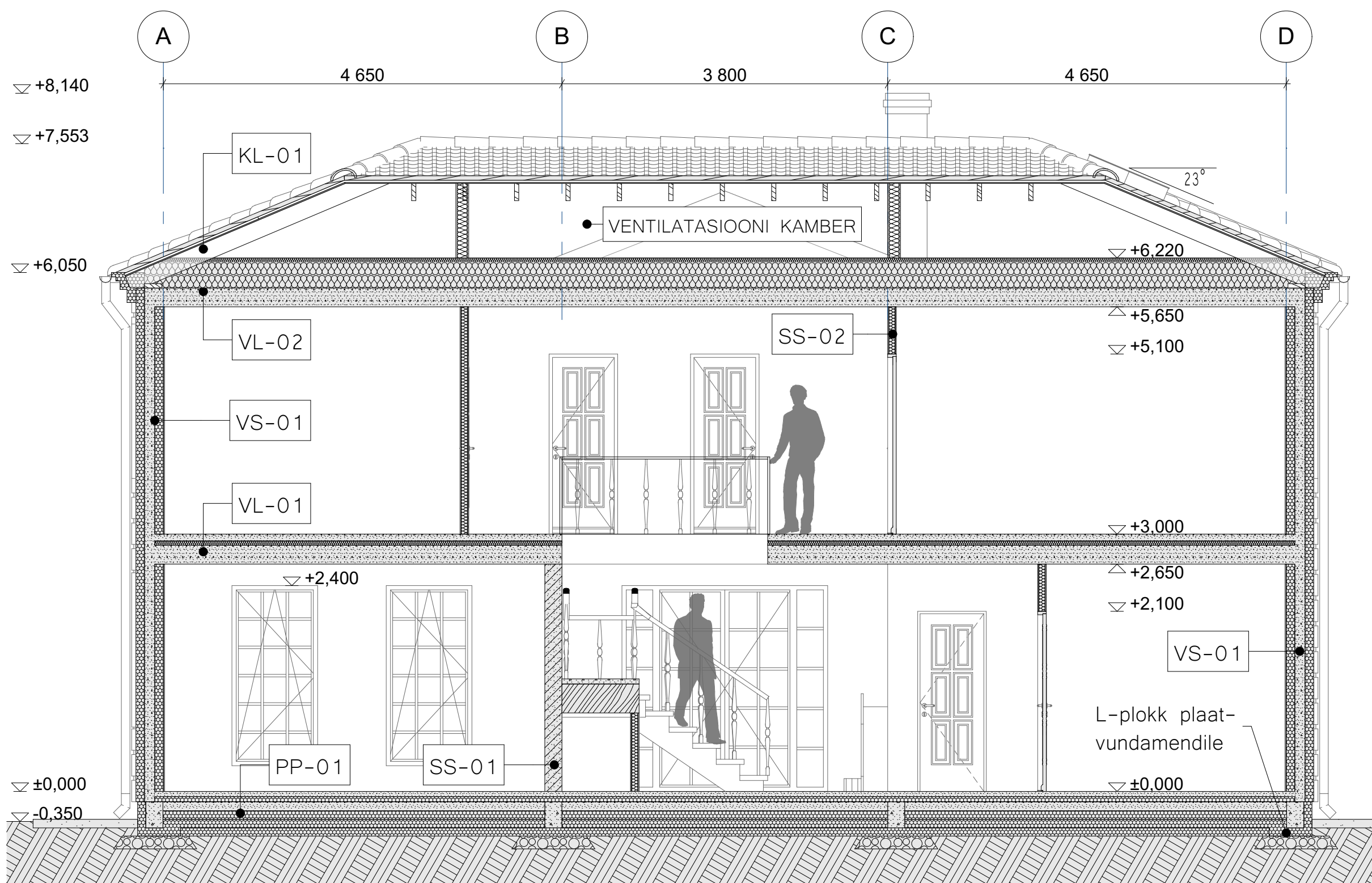


LÕIGE 1-1:



KONSTRUKTSIOONI KIRJELDUSED:

VS-01: Välissein
- Välisviimistlus - õhekrohv
- Termoplokk 320 mm, täidetud raudbetooniga (100/120/100)
- Viimistlusplaat - kipsplaat 13 mm
- Siseviimistlus (vastavalt sisekujundusele)

PP-01: Põrand pinnasel
- Põrandaviimistlus
- Raudbetoonplaat põrandaküttetorudega 60 mm
- Ehituskile
- Termo põrandaplaat 60 mm
- Raudbetoonplaat 105 mm
- Soojustus EPS 100 300 mm (100/100/100)
- Tihendatud liiavalus
- Olemasolev pinnas

VL-01: Vahelagi
- Põrandaviimistlus
- Raudbetoonplaat 80 mm
- Ehituskile
- Sammumüraplaat 50 mm - jäik klaasvillaplaat
- Raudbetoonist õõnespaneel 220 mm
- Laevimistlus

VL-02: Vahelagi
- Soojustus - mineraalvill 350 mm (150/150/50)
- Raudbetoonist õõnespaneel 220 mm
- Laevimistlus

KL-01: Katuslagi
- Katusekate - valtsplekk
- Roovitus 50x50 mm
- Tuulutusliist 25x50 mm
- Tuuletõkkeplaat 12 mm
- Aluskate
- Sarikas 50x200 mm

SS-01: Sisesein (kandev)
- Siseviimistlus (vastavalt sisekujundusele)
- Kergkruusaplokk 200 mm nt. Fibo 5
- Siseviimistlus (vastavalt sisekujundusele)

SS-02: Sisesein
- Siseviimistlus (vastavalt sisekujundusele)
- Viimistlusplaat - kipsplaat 13 mm
- Metallkarkass 66 mm. Mineraalvill
- Viimistlusplaat - kipsplaat 13 mm
- Siseviimistlus (vastavalt sisekujundusele)

ÜLDISED MÄRKUSED:

- Arhitektuur-ehitusliku projekteerimistööde aluseks on võetud Tellija poolne lähteülesanne
- Ehitustööd peavad toimuma arhitektuur-ehitusliku põhi- või tööprojekti järgi ning arhitektuur-ehitusliku osa projekti vaadata ehitamisel koos EK-osa (ehituskonstruktiivse osa) ning eriosade projektidega - VV-osa (välistehnovõrkude osa), VP-osa (vertikaalplaneerimise osa), VK-osa (veevarustuse ja kanalisatsiooni osa), KV-osa (küttesüsteemide ja ventilatsiooni osa), EL-osa (elektrotehniline osa), EN-osa (nõrkvoolu ja automaatika osa), ja siseviimistlustabeliga / -plaaniga ja / või sisekujundusprojektiga.
- Kavandatava hoone esimese korruse tasapind ±0,000, välistreppide / väliterrasside astmete arvud, astmete kõrgused, välispanduste ja välisplatvormide kalded ja horisontaaltasapinnad, täpsustatakse vajadusel krundi vertikaalplaneerimise ja heakorrasustööde käigus.
- Betoon-, kivi-, krohvi- ja puitpindade värvitoonid on võetud NCS-i RAL-värvikataloogist. ning teras- ja terasplekkpindade värvitoonid on võetud RAUTARUUKKI RALCOLOR värvikataloogist ja RAL-värvikataloogist.